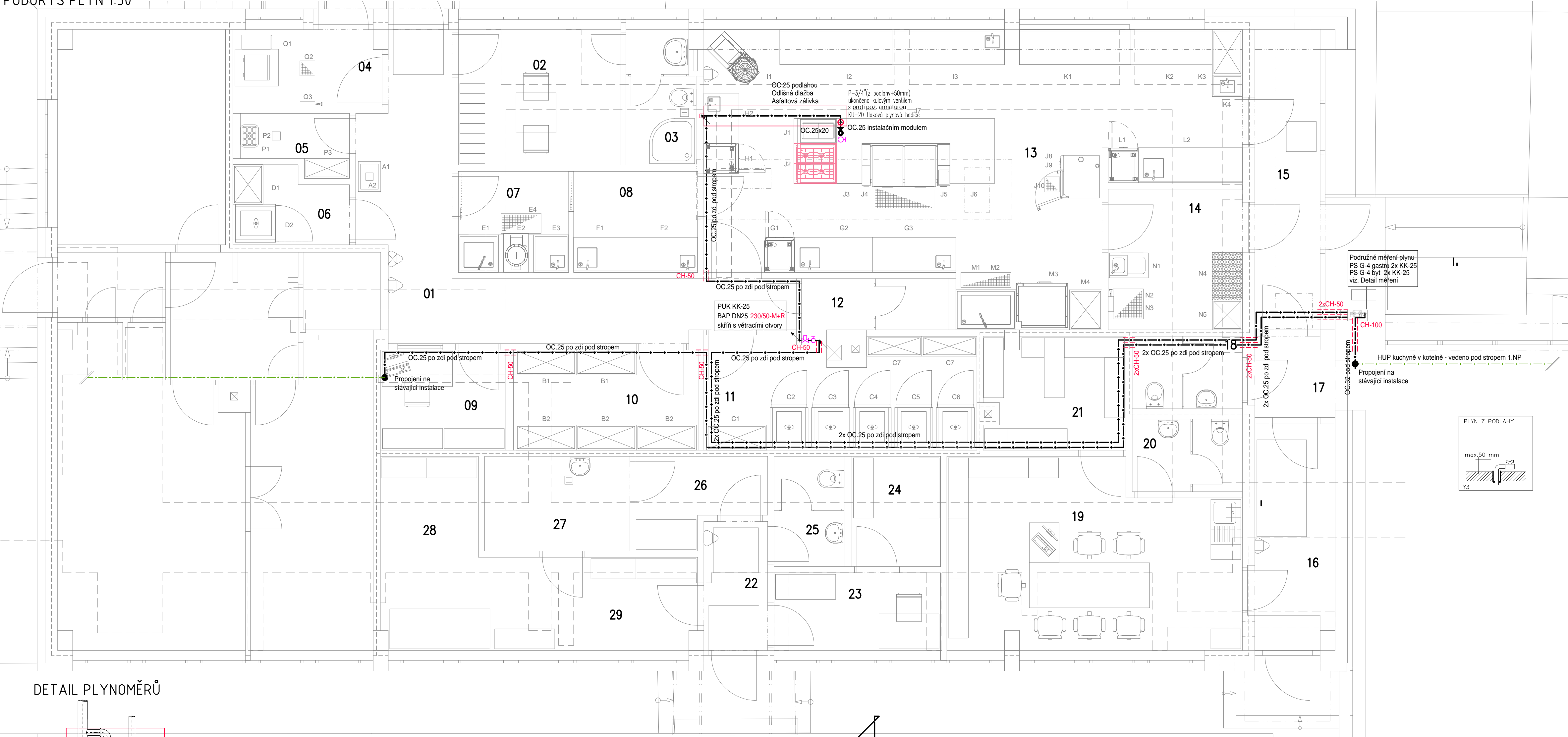


PŮDORYS PLYN 1:50



DETAIL PLYNOMĚŘŮ

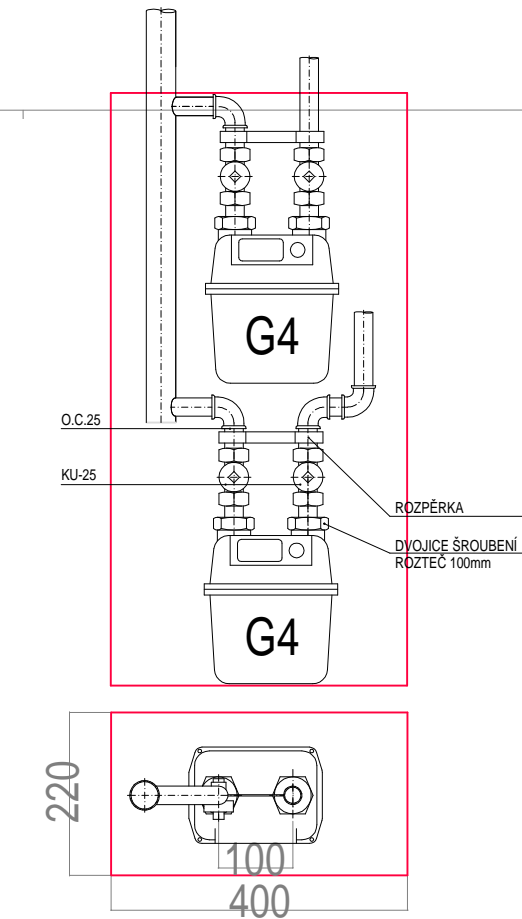
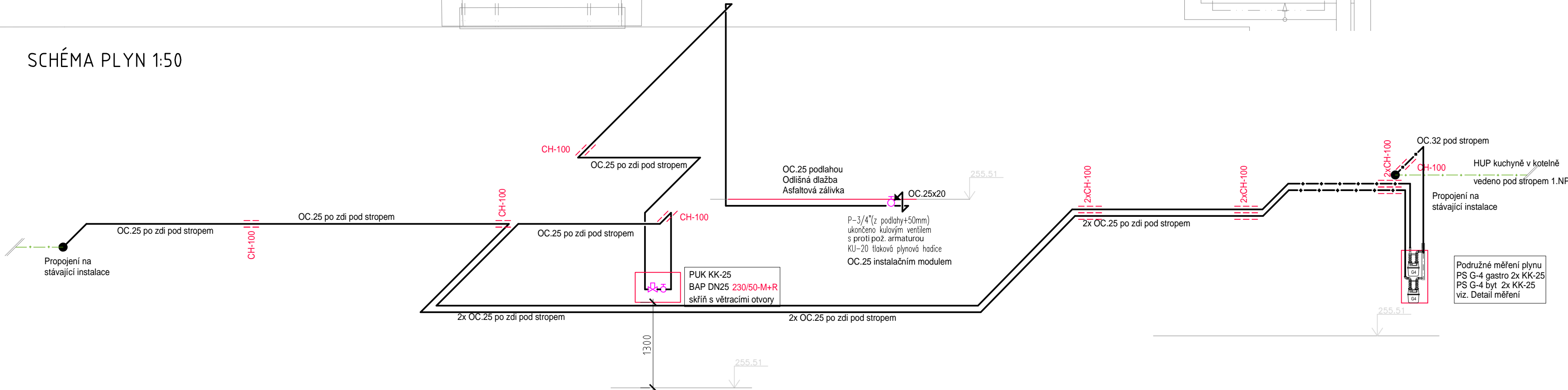


SCHÉMA PLYN 1:50

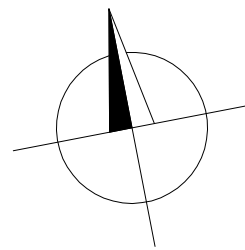


| Tabulka místností | | | | |
|-------------------|----------------------------|-------------|--------------|-------------|
| Číslo | Název | Plocha [m²] | Výška Konst. | Výška Svět. |
| 01 | VSTUP, CHODBA | 19,37 | 2,97 | 2,65 |
| 02 | DENNÍ MÍSTNOST | 8,79 | 2,97 | 2,65 |
| 03 | PŘEDSÍŇ, WC, SPRCHA | 3,72 | 2,97 | 2,65 |
| 04 | BIOLOGICKÝ ODPAD, OBALY | 4,64 | 2,97 | 2,65 |
| 05 | OKLIDOVÁ MÍSTNOST | 2,32 | 2,97 | 2,40 |
| 06 | SKLAD OVOCE + ZELENINA | 3,41 | 2,97 | 2,40 |
| 07 | PŘÍPRAVNA – HRUBÁ ZELENINA | 4,3 | 2,97 | 2,40 |
| 08 | PŘÍPRAVNA – ČISTÁ ZELENINA | 5,13 | 2,97 | 2,40 |
| 09 | KANCELÁŘ | 4,99 | 2,97 | 2,40 |
| 10 | SUCHÝ SKLAD POTRAVIN | 7,4 | 2,97 | 2,40 |
| 11 | LEDNICE, MRAZÁKY | 11,55 | 2,97 | 2,40 |
| 12 | PŘEDSÍŇ, WC | 3,21 | 2,97 | 2,40 |
| 13 | VARNA, MYTÍ KUCH. NÁDOBÍ | 50,49 | 2,97 | 2,50; 2,65 |
| 14 | MYTÍ PŘEPRAV. OBALŮ | 7,66 | 2,97 | 2,40 |
| 15 | CHODBA | 9,34 | 2,97 | 2,40; 2,65 |
| 16 | VSTUP | 7,36 | 2,97 | 2,65 |
| 17 | CHODBA | 3,14 | 2,97 | 2,40 |
| 18 | PŘEDSÍŇ, WC | 3,27 | 2,97 | 2,40 |
| 19 | KANCELÁŘ | 20,98 | 2,97 | 2,65 |
| 20 | PŘEDSÍŇ, WC | 3,19 | 2,97 | 2,40 |

| | | | | | |
|----|------------------------|-------|------|------|------------------|
| 21 | ARCHIV | 6,35 | 2,97 | 2,40 | PVC |
| 22 | VSTUP | 3,76 | 2,97 | 2,65 | KERAMICKÁ DLAŽBA |
| 23 | ŠATNA | 5,25 | 2,97 | 2,65 | KERAMICKÁ DLAŽBA |
| 24 | SKLAD | 3,89 | 2,97 | 2,40 | KERAMICKÁ DLAŽBA |
| 25 | PŘEDSÍŇ, WC | 3,08 | 2,97 | 2,40 | KERAMICKÁ DLAŽBA |
| 26 | SKLAD PRÁDLA – ŠPINAVÉ | 4,01 | 2,97 | 2,40 | KERAMICKÁ DLAŽBA |
| 27 | PRÁDELNA | 5,66 | 2,97 | 2,40 | KERAMICKÁ DLAŽBA |
| 28 | SUŠARNA | 3,93 | 2,97 | 2,65 | KERAMICKÁ DLAŽBA |
| 29 | ŽEHLIŘNA, ČISTÉ PRÁDLO | 11,63 | 2,97 | 2,65 | KERAMICKÁ DLAŽBA |


Celková plocha [m²]: 231,84

| LEGENDA POTRUBÍ A ZNAČEK | |
|--------------------------|---|
| — — — — — | NOVÝ ROZVOD PLYNU |
| — — — — — | STÁVAJÍCÍ ROZVOD PLYNU |
| CH PLYNOTĚSNÁ CHRÁNIČKA | OCELOVÁ NEBO PLYNOTĚSNÁ CHRÁNIČKA PRO PROSTUP STĚNOU NEBO STROPEM |
| ↗ | STOUPAČKY PLYNU |
| KU ♂ | KULOVÝ UZÁVĚR |
| BAP ⚡ | BEZPEČNOSTNÍ ARMATURA |
| ✂ ↻ | KOTVENÍ POTRUBÍ DO STROPU NEBO ZDI |



ZADAVATEL UMOŽŇUJE POUŽITÍ I JINÝCH, AVŠAK KVALITATIVNĚ A TECHNICKY STEJNÝCH NEBO OBDOBNÝCH VÝROBKŮ, MATERIÁLŮ A TECHNICKÝCH ŘEŠENÍ, NEŽ KTERÉ JSOU KONKRÉTNĚ UVEDENY V ZADÁVACÍ DOKUMENTACI ZA PŘEDPOKLADU, ŽE TYTO BUDOU MÍT TECHNICKÉ A ESTETICKÉ PARAMETRY VÝŠŠÍ NEBO STEJNÉ, POPŘ. OBDOBNĚ SROVNATELNÉ S TECHNICKÝMI SPECIFIKACEMI STAVBY, KTERÉ JSOU PRO ZHOTOVITELE ZÁVAZNÉ.

±0,000 = 255.50 BpV

| | | |
|---|----------------------------------|---|
| ARCHITEKTONICKÝ NÁVRH antre s.r.o. | ČÍSLO ZAKÁZKY 14 P 23 |  Antre s. r. o. |
| HP Ing. Karel Šíp | STUPEŇ DOKUMENTACE DPS | |
| ZODPOVĚDNÝ PROJEKTANT Ing. Jan Krpata | PROJEKTANT Č.DOK. Jiří Patera | |
| INVESTOR MČ Praha 4, Antala Staška 2059, Praha 4, 140 00 | PROFESE PLYN | |
| STAVEBNÍ ÚŘAD PRAHA 4 | DATUM 04/2024 | Sídlo : Stěpanická 274, Praha 9 Atelier : Drahobejlova 54, Praha 9 IČO : 26 49 63 99, DIČ : CZ 26 49 63 99 tel : 2 66 109 838, fax : 2 66 316 116 e-mail : antre@antre.cz |
| NÁZEV ARCE MŠ DRUŽSTEVNÍ OCHOZ - REKONSTRUKCE KUCHYNĚ ZŠ a MŠ SDRUŽENÍ - HOSPODÁŘSKÝ PAVILON MŠ Družstevní ohoz 1308/5, Praha 4, č.p.: 2578/3, 2578/4, k.ú.: Nusle | ZMĚNA Č. | |
| ČÁST NAVRHOVANÝ STAV PLYN | FORMAT 8 x A4 | |
| OBSAH SO 01 | MĚŘÍTKO 1:50 | |
| PŮDORYS 1. NP, SCHÉMA | | 07 |